

# Instruções de serviço

## hawos Oktini



*Parabéns pela  
compra do  
seu moinho de  
cereais hawos!*



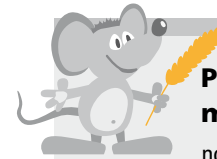
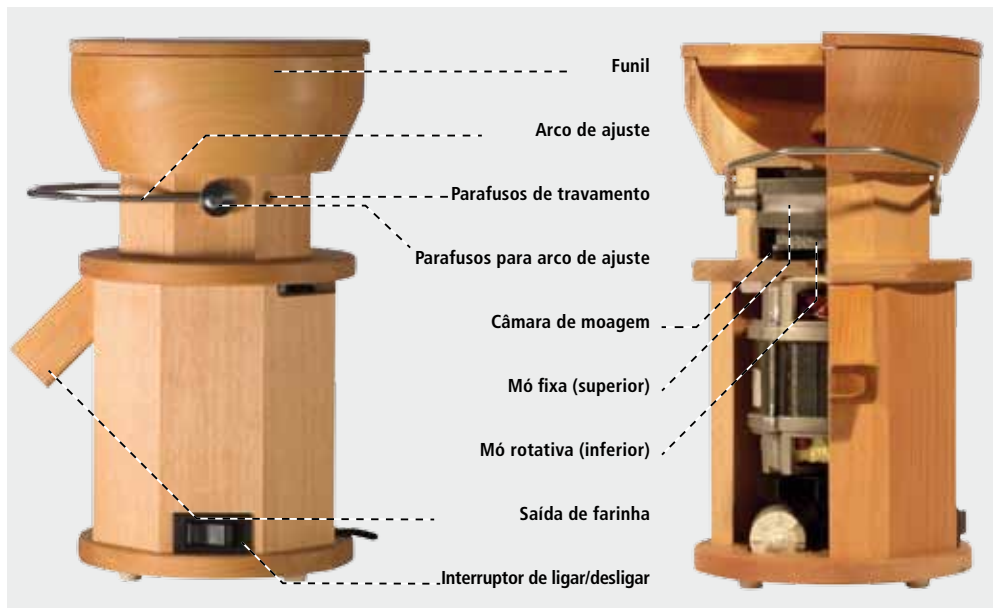
**hawos.**

### ⚠ **ATENÇÃO:** **Segurança em primeiro lugar!**

- ⚠ Só conectar o seu moinho a uma tomada, com disjuntor de segurança, devidamente instalada.
- ⚠ Aparelhos defeituosos não devem ser mais colocados em serviço.
- ⚠ Se o cabo de rede estiver danificado, ele deverá ser substituído pelo fabricante ou pelo seu serviço pós-venda ou por uma pessoa qualificada.
- ⚠ Reparações só devem ser executadas por especialistas autorizados pela hawos.
- ⚠ Jamais operar o seu moinho sem vigilância!
- ⚠ Jamais colocar as mãos dentro do funil ou da saída de farinha durante o funcionamento – Perigo de lesões!
- ⚠ É imprescindível puxar a ficha da tomada antes de abrir a carcaça, para evitar que o aparelho possa se ligar involuntariamente – Perigo de lesões!
- ⚠ Este aparelho não é destinado para ser utilizado por pessoas (inclusive crianças) com limitadas

capacidades físicas, sensoriais ou mentais nem com insuficiente experiência e/ou falta de conhecimentos, a não ser que sejam supervisionados por uma pessoa responsável pela sua segurança ou que tenham sido instruídos a respeito da utilização do aparelho. Crianças devem ser vigiadas, para que não possam brincar com o aparelho.

- ⚠ Jamais mergulhar o aparelho em água. Moinhos de cereais hawos estão equipados com um disjuntor para proteção contra sobrecorrente, que protege o motor contra excessivo consumo de corrente elétrica (p.ex. quando um corpo estranho bloqueia o mecanismo de trituração). Além do interruptor de proteção contra sobrecarga, mencionado acima, o motor possui uma proteção contra sobreaquecimento, que desliga o moinho no caso de uma sobrecarga. Neste caso deverá colocar o interruptor de ligar-desligar em "desligar". Após esfriar, os seus moinhos hawos podem ser recolocados em funcionamento.



### **Prezado cliente de moinhos,**

nós estamos contentes que se decidiu por um moinho de cereais da hawos! O seu moinho hawos proporcionará durante muitos anos produtos de alto valor alimentar. Antes da primeira utilização devem no entanto ser observados alguns pontos. Por favor ler atentamente estas instruções de serviço, para se familiarizar com o seu hawos. Ele agradecerá com um funcionamento confiável.

### **Utilização conforme as disposições**

O moinho foi elaborado e construído para o uso doméstico privado. O aparelho é destinado para moer as substâncias apresentadas na página 5.

### **Volume de fornecimento**

Moinho, tampa do funil, chave Allen

### **Curtas instruções**

- Conectar a uma tomada com disjuntor corretamente instalada
- Colocar a tigela de farinha por debaixo da saída de farinha
- Ajustar o grau de finura com o arco de ajuste
- Encher cereal no funil
- Ligar o aparelho, se necessário corrigir o grau de finura
- Desligar o aparelho ao terminar de moer
- Só usar o moinho de cereal para moer alimentos! Na página 5 encontra-se uma tabela com as substâncias que podem ser moídas

### **Antes da primeira utilização**

Antes de utilizar o seu aparelho, leia atentamente as indicações de segurança e as instruções de serviço. Só assim é que poderá utilizar todas as funções de forma confiável e segura. Guardar estas instruções de serviço para futura referência. As instruções de serviço devem ser entregues a cada utilizador do produto.

#### **1. Substâncias a serem moídas**

Só utilizar cereais secos e limpos. Cereais secos estalam fortemente ao serem pressionados com uma colher sobre uma superfície dura. Cereais úmidos podem ser esmagados e têm o aspecto de flocos de aveia. Para o ajuste do grau de finura é necessário observar a lista "Substâncias apropriadas para serem moídas" na página 5. Ao moer milho, utilize apenas milho de qualidade alimentar. Só moer as substâncias uma vez.

#### **2. Abastecimento de corrente elétrica**

Só conectar o moinho a corrente alternada. Controlar se a tensão de rede, existente, coincide com a indicação de tensão na placa de fundo.

#### **3. Local de instalação**

O seu moinho tem uma carcaça de madeira. Madeira é uma substância viva, que pode continuar a trabalhar no caso de mudanças de temperatura e umidade do ar, levando a rachaduras. De preferência poderá tratar a carcaça se não colocar o moinho perto de aquecedores nem perto do fogão (vapor de água, umidade).

#### **4. Instalar o moinho**

⚠ Durante a utilização deverá colocar o moinho de cereais sobre uma base dura e plana (bancada de trabalho na cozinha). As aberturas no lado de baixo do aparelho, para a ventilação do motor, devem estar livres.

## Colocação em funcionamento

**Por favor leia primeiro o capítulo “Antes da primeira utilização” (pág. 3) e as instruções de segurança (pág. 2)!**

### O processo de moer

Após ter conectado o moinho à rede de corrente elétrica, o seu hawos estará pronto para funcionar.

Colocar uma tigela sob a saída de farinha e ajustar o grau de finura desejado (figura 1). Em seguida deverá encher o cereal no funil e ligar o moinho.

### Ajuste do grau de finura

O grau de finura da substância a ser moída deve ser ajustada, sem escalonamento, com o arco de ajuste, de grosso (em cima) a bem fino (em baixo).

Durante o ajuste de grosso para fino:

- o moinho deveria estar ligado
- ou o mecanismo de moagem deveria estar vazio.

Os diversos tipos de cereais e de substâncias a serem moídas diferenciam-se muito no que diz respeito ao teor de gordura, de fibras alimentares, de endospermas, etc. A nossa lista de “Substâncias apropriadas

para serem moídas” se baseia nisso. Os moinhos da hawos foram extensivamente testados, e esta lista foi elaborada de acordo.

Quanto mais fino for moído, tanto as mós são gastas. Observe o ruído de trituração: Se ele se tornar bem mais fraco, significa que as pedras estão grudando. Ajustar o arco de ajuste em mais grosso.

Desligar o moinho quando estiver vazio.

## Limpeza

No mós inferior, rotativo do seu hawos está integrada uma escova, que varre a farinha a cada volta e que limpa automaticamente o moinho.

Se o seu moinho não for utilizado durante muito tempo, recomendamos que o mecanismo de trituração seja limpo para eliminar restos de farinha. Isto é fácil com um aspirador de pó: Colocar o arco de ajuste em “grosso” e em seguida colocar o bocal do aspirador de pó no funil e na saída de farinha do moinho ligado.

A carcaça não deve de modo algum ser tratada com produtos de limpeza abrasivos. Jamais mergulhar o aparelho em água! Se necessário, a carcaça pode ser limpa com um pano úmido e após secar poderá aplicar um pouco de óleo vegetal na superfície.

**Figura 1**  
Ajuste do grau de finura da substância a ser moída: sem escalonamento de grosso (em cima) até bem fino (em baixo).



## Substâncias apropriadas para serem moídas

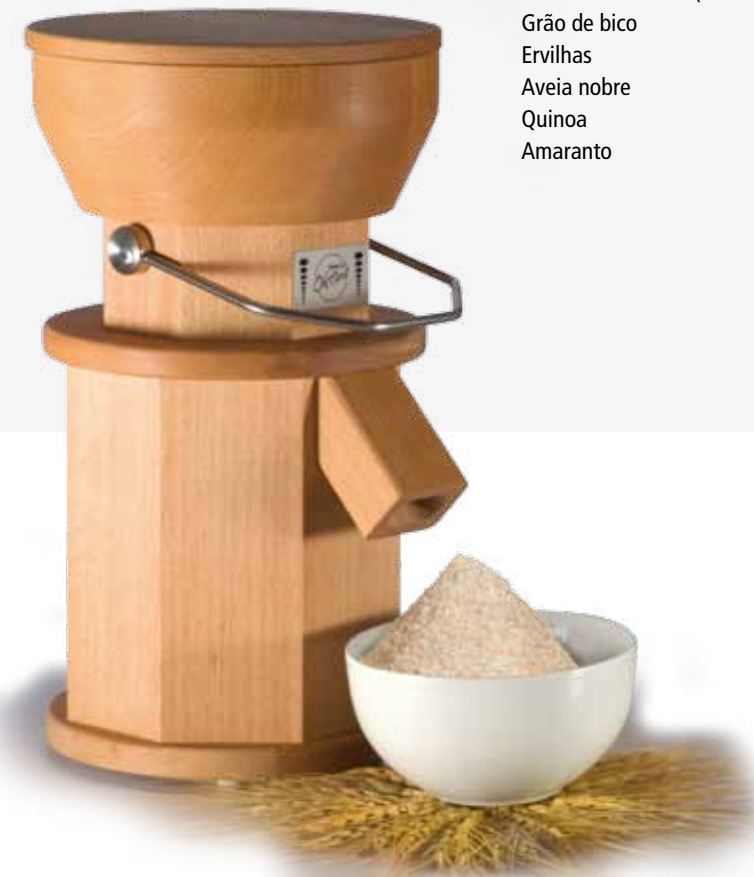
Teste também os alimentos granulados que não se encontram na lista ao lado, p.ex. condimentos secos.

Tente com cuidado e nos informe sobre o resultado: Nós gostamos de aprender.

Sementes oleosas grudam o mecanismo de trituração devido ao seu alto teor de gordura.

Substâncias com alto teor de gordura devem portanto ser misturadas com trigo ou com outro cereal, numa relação de 1:1.

Trigo  
Centeio  
Espelta  
Cevada  
Aveia  
Milho painço  
Milho de qualidade alimentar  
Trigo duro  
Arroz natural (não arroz parbolizado)  
Trigo mourisco  
Espelta seca  
Sementes de linho (misturar com trigo 1:1)  
Grão de bico  
Ervilhas  
Aveia nobre  
Quinoa  
Amaranto



## Avarias

Se ocorrerem avarias, estas poderão ser eliminadas pessoalmente com a maior facilidade:

**O motor não arranca:** O moinho está ligado à rede elétrica? A ficha está firme na tomada?

**Solução:**

- Controlar ambos e eliminar a avaria

**O motor faz ruído mas não arranca:**

Pode ocorrer que ao desligar, os grãos de cereais fiquem entalados entre as mós e as bloqueiem.

**Solução:**

- Colocar o arco de ajuste, com o motor ligado, em "grosso", até o moinho funcionar novamente
- Ajustar lentamente, de novo, em "fino" (página 4, figura 1)

**Moinho funciona, mas não sai farinha:**

É possível que cereais úmidos ou espelta e aveia moídos finos demais "lubrifiquem" as pedras.

**Solução:**

- Triturar aprox. 100 g de arroz natural (ajuste semi-grosso)
- FSe necessário, deverá abrir o mecanismo de trituração e remover a sujidade (veja capítulo "Abrir o mecanismo de trituração")

**O moinho se desliga durante o funcionamento:**

O moinho pode vir a parar devido a um corpo estranho ou por mós grudadas. Neste caso o disjuncto de proteção contra sobrecorrente desliga o moinho automaticamente após aprox. 20 segundos.

**Solução:**

- Remover o corpo estranho e após o arrefecimento do moinho, triturar aprox. 100 g de arroz natural (ajuste semi-grosso)

**O arco de ajuste não pode ser colocado em "fino":**

Congestionamento de farinha, por ex. devido a uma tigela muito cheia de farinha, que pode entupir o mecanismo de trituração. Há restos de cereais ou um corpo estranho no mecanismo de trituração.

**Solução:**

- Colocar o arco de ajuste, com o moinho em funcionamento, em "grosso" e permitir que o mecanismo de moagem funcione até ficar vazio.
- Se necessário deverá abrir o mecanismo de trituração ou remover o corpo estranho. Se os mós estiverem muito sujos, eles deverão ser limpos com uma escova dura e seca (veja capítulo "Abrir o mecanismo de trituração")

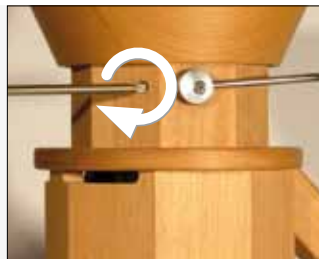
**O ajuste do grau de finura da farinha se altera automaticamente:**

O arco de ajuste se desajusta durante o funcionamento.

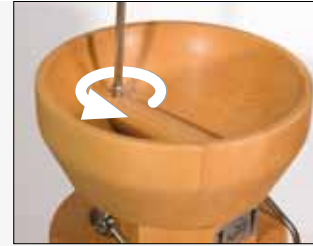
**Solução:**

- Os dois parafusos de travamento nos lados da carcaça devem ser girados até estarem firmes, de modo que o arco de ajuste possa ser ajustado levemente, mas que o ajuste não se altere automaticamente (figura 2)

**Figura 2**  
Apertar mais um pouco os parafusos de travamento, se o arco de ajuste se desajustar.



**Figura 3**  
Remover os dois parafusos com os quais a proteção contra contato está fixa.



**Figura 4**  
Elevar a proteção contra contato e o funil.



**Figura 5**  
Desatarraxar os parafusos em ambos os lados do arco de ajuste por aprox. 12 mm.



**Figura 6**  
Retirar a mó superior.



**Figura 7**  
Ao montar deverá observar que as marcações coincidam, quando a mó superior for colocada.



## Abrir o mecanismo de trituração

⚠ Atenção! Desligar o moinho com o interruptor de ligar-desligar e puxar a ficha da tomada antes de abrir a carcaça, para evitar uma ligação involuntária – Perigo de lesões!

Se forem utilizadas ferramentas de aparafusamento elétricas, há o perigo de ruptura ou lesões devido a partes da carcaça e a cabeças de parafusos. Recomendamos portanto uma chave de fenda manual.

- Desatarraxar os dois parafusos na proteção de contato do funil (figura 3)
- Levantar a proteção de contato e o funil (figura 4)
- Desatarraxar os parafusos de ambos os lados do arco de ajuste, por aprox. 12 mm (figura 5)
- Retirar a mó superior (figura 6)




Para, em seguida, poder montar novamente o moinho, deverá proceder em seqüência invertida.

- Ajustar o arco de ajuste na horizontal
- Colocar a mó superior na carcaça e observar que as marcações na mó coincidam com as marcações no lado superior da carcaça (figura 7)

Agora poderá recolocar o funil e a proteção contra contato e fixar com os dois parafusos.



## Dados técnicos

Modelo	Oktini
Caixa	Faixa mássica
Quant. de enchimento do funil	650 (trigo)
Superfície de apoio Ø (mm) Altura (mm)	Ø 190 335
Potência de trituração	ca.100 g/min
Mecanismo de trituração	Mó de corindo e cerâmica, apoio horizontal, Ø 70 mm
Peso	6,65 kg
Potência do motor	360 W/230 V, 50 Hz
Garantia	<b>10 anos</b> O moinho foi elaborado e construído para o uso doméstico privado. O aparelho é destinado para moer as substâncias apresentadas na página 5. Qualquer outra utilização não é de acordo com as disposições e a hawos não assume nenhuma responsabilidade por conseqüências de uma utilização indevida.
  	No final da sua vida útil, este produto deve ser entregue num centro de recolha para a reciclagem de aparelhos elétricos e eletrônicos. Os materiais são reutilizáveis de acordo com as suas identificações. A administração da sua cidade ou comarca poderá informar onde se encontra o centro de recolha mais perto.

### Serviço hawos

Se tiver perguntas a respeito do seu moinho, entre em contacto com o nosso serviço pós-venda por E-Mail, por carta ou por telefone. Tel.: +49 (0) 6172 40 12 00 • E-Mail: info@hawos.de

# hawos.

### Moinhos fortes– farinha fina

hawos Kornmühlen GmbH  
Massenheimer Weg 25  
D-61352 Bad Homburg v.d.H.  
Germany  
Tel.: +49 (0) 6172 40120-0  
Fax: +49 (0) 6172 40120-19  
info@hawos.de · www.hawos.de