

Instruções de serviço

hawos Oktagon



*Parabéns pela
compra do seu
moinho de
cereais hawos!*



hawos.

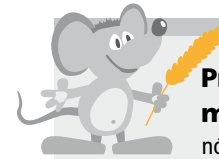
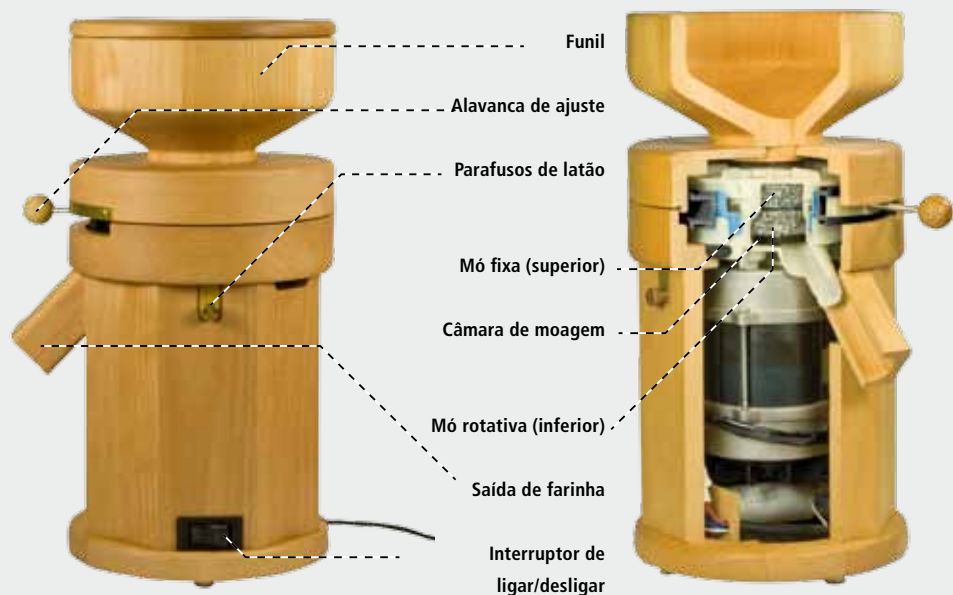
⚠ **ATENÇÃO:** **Segurança em primeiro lugar!**

- ⚠ Só conectar o seu moinho a uma tomada, com disjuntor de segurança, devidamente instalada.
- ⚠ Aparelhos defeituosos não devem ser mais colocados em serviço.
- ⚠ Se o cabo de rede estiver danificado, ele deverá ser substituído pelo fabricante ou pelo seu serviço pós-venda ou por uma pessoa qualificada.
- ⚠ Reparções só devem ser executadas por especialistas autorizados pela hawos.
- ⚠ Jamais operar o seu moinho sem vigilância!
- ⚠ Jamais colocar as mãos dentro do funil ou da saída de farinha durante o funcionamento – Perigo de lesões!
- ⚠ É imprescindível puxar a ficha da tomada antes de abrir a carcaça, para evitar que o

aparelho possa se ligar involuntariamente – Perigo de lesões!

- ⚠ Este aparelho não é destinado para ser utilizado por pessoas (inclusive crianças) com limitadas capacidades físicas, sensoriais ou mentais nem com insuficiente experiência e/ou falta de conhecimentos, a não ser que sejam supervisionados por uma pessoa responsável pela sua segurança ou que tenham sido instruídos a respeito da utilização do aparelho. Crianças devem ser vigiadas, para que não possam brincar com o aparelho.
- ⚠ Jamais mergulhar o aparelho em água.

Moinhos de cereais hawos estão equipados com um disjuntor para proteção contra sobrecorrente, que protege o motor contra excessivo consumo de corrente elétrica (p.ex. quando um corpo estranho bloqueia o mecanismo de trituração).



Prezado cliente de moinhos,

nós estamos contentes que se decidiu por um moinho de cereais da hawos! O seu moinho hawos proporcionará durante muitos anos produtos de alto valor alimentar. Antes da primeira utilização devem no entanto ser observados alguns pontos. Por favor ler atentamente estas instruções de serviço, para se familiarizar com o seu hawos. Ele agradecerá com um funcionamento confiável.

Utilização conforme as disposições

O moinho foi elaborado e construído para o uso doméstico privado. O aparelho é destinado para moer as substâncias apresentadas na página 5.

Volume de fornecimento

Moinho, tampa do funil

Antes da primeira utilização

Antes de utilizar o seu aparelho, leia atentamente as indicações de segurança e as instruções de serviço. Só assim é que poderá utilizar todas as funções de forma confiável e segura. Guardar estas instruções de serviço para futura referência. As instruções de serviço devem ser entregues a cada utilizador do produto.

1. Remover a proteção de transporte (veja página 4 "Colocação em serviço")

2. Substâncias a serem moídas

Só utilizar cereais secos e limpos. Cereais secos estalam fortemente ao serem pressionados com uma colher sobre uma superfície dura. Cereais úmidos podem ser esmagados e têm o aspecto de flocos de aveia. Para o ajuste do grau de finura deve ser consultada a tabela de substâncias a serem moídas, na página 5. Ao moer milho, utilize apenas milho de qualidade alimentar. Só moer as substâncias uma vez.

3. Abastecimento de corrente elétrica

O seu moinho tem uma carcaça de madeira. Madeira é uma substância viva, que pode continuar a trabalhar no caso de mudanças de temperatura e umidade do ar, levando a rachaduras. De preferência poderá tratar a carcaça se não colocar o moinho perto de aquecedores nem perto do fogão (vapor de água, umidade).

4. Local de instalação

O seu moinho tem uma carcaça de madeira. Madeira é uma substância viva, que pode continuar a trabalhar no caso de mudanças de temperatura e umidade do ar, levando a rachaduras. De preferência poderá tratar a carcaça se não colocar o moinho perto de aquecedores nem perto do fogão (vapor de água, umidade).

5. Instalar o moinho

⚠ Durante a utilização, o moinho deve ser colocado sobre uma superfície dura e plana (bancada de cozinha). As aberturas no lado de baixo do aparelho, para a ventilação do motor, devem estar livres.

Curtas instruções

- Conectar a uma tomada com disjuntor corretamente instalada
- Colocar a tigela de farinha por debaixo da saída de farinha
- Ajustar o grau de finura com a alavanca
- Encher cereal no funil
- Ligar o aparelho, se necessário corrigir o grau de finura
- Desligar o aparelho ao terminar de moer
- Só usar o moinho de cereal para moer alimentos! Na página 5 encontra-se uma tabela com as substâncias que podem ser moídas

Colocação em funcionamento

Por favor leia primeiro o capítulo “Antes da primeira utilização” (pág. 3) e as instruções de segurança (pág. 2)!



É imprescindível remover a proteção de transporte antes da primeira utilização!

A proteção de transporte pode ser removida desatarraxando os dois parafusos de latão (figura 1) no lado da carcaça e levantando o funil (figura 2). Desatarraxar completamente os três parafusos **vermelhos** com uma chave de fenda em cruz (figura 3).

Controlar a posição correta da borracha em volta do furo na mó superior (figura 4). Agora poderá recolocar o funil e fixar com os parafusos de latão.

O processo de moer

Após ter conectado o moinho à rede de corrente elétrica, o seu hawos estará pronto para funcionar.

Colocar uma tigela sob a saída de farinha e ajustar o grau de finura desejado (figura 5). Em seguida deverá encher o cereal no funil e ligar o moinho.

Figura 1
Desatarraxar os dois parafusos na esquerda e na direita.



Figura 2
Levantar o funil.



Figura 3
Remover os 3 parafusos de transporte (marcado de vermelho).

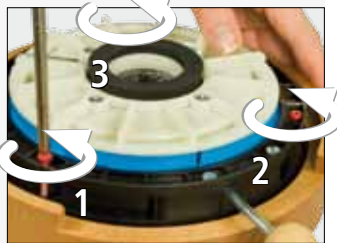


Figura 4
Controlar a posição correta da vedação de borracha (seta). Colocar o funil e fixar novamente com os parafusos de latão.

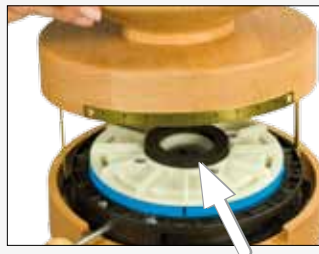


Figura 5
Ajustar o grau de finura: fino para a esquerda, grosso para a direita.



Ajuste do grau de finura

O grau de finura das substâncias a serem moídas pode ser ajustado, sem escalonamento, entre “1” e “9”.

Ajustando de “9” na direção de “1” é necessário que:

- o moinho esteja ligado
- ou que o mecanismo de trituração esteja vazio.

Os diversos tipos de cereais e outras substâncias a serem moídas, têm diferentes teores de gordura, fibras alimentares, endosspéricos etc. A nossa tabela de substâncias a serem moídas considera isto. Os moinhos hawos foram extensamente testados e esta tabela foi feita de acordo com estes resultados. No entanto trata-se de valores aproximados que dependem do teor de umidade do cereal.

Se desejar ajustar o grau de finura para mais fino do que previsto na tabela, o moinho moerá superfino. Com isto haverá porém o risco de que as pedras se grudem. Observe o ruído de trituração: Se ele se tornar bem mais fraco, significa que as pedras estão grudando. Ajustar a alavanca para mais grosso.

Desligar o moinho quando estiver vazio.

Sem substância a ser moída, poderá escutar, no ajuste fino, a fricção entre as pedras. A causa: Apesar da mais alta precisão, as rosca do ajuste fino precisam sempre de um pouco de folga. Ao moer, esta mínima folga é eliminada devido à pressão sobre as duas pedras. Os diferentes tipos de cereais exercem uma pressão de trituração diferente sobre o mecanismo de trituração. Por isso recomendamos diversos ajustes.

Tabela de substâncias a serem moídas

Substância a ser moída	Ajuste a partir do nível
Trigo	1
Centeio	1,5–2
Espelta	1,5–2
Cevada	2,5
Aveia	2,5
Milho painço	1
Milho de qualidade alimentar	0
Trigo duro	0
Arroz (não arroz parbolizado)	1
Trigo mourisco	1
Espelta seca	1
Sementes de trigo (misturar com trigo 1:1)	2
Grão de bico	1,5
Ervilhas	1,5
Aveia nobre	1,5
Quinoa	0,5
Amaranto (deixar escorrer lentamente)	0

Tente também alimentos granulados que não se encontram na tabela, como p. ex. condimentos secos. Tente com cuidado e nos informe sobre o resultado: Nós gostamos de aprender. Sementes oleosas grudam o mecanismo de trituração devido ao seu alto teor de gordura. Substâncias com alto teor de gordura devem portanto ser misturadas com trigo ou com outro cereal, numa relação de 1:1.

Limpeza

No mós inferior, rotativo do seu hawos está integrada uma escova, que varre a farinha a cada volta e que limpa automaticamente o moinho.

Se o seu moinho não for utilizado durante muito tempo, recomendamos que o mecanismo de trituração seja limpo para eliminar restos de farinha. Isto é fácil com um aspirador de pó: Colocar a alavanca de ajuste em "grosso" e em seguida aplicar o bocal do aspirador no funil e na saída de farinha do moinho ligado.

A carcaça não deve de modo algum ser tratada com produtos de limpeza abrasivos. Jamais mergulhar o aparelho em água! Se necessário, a carcaça pode ser limpa com um pano úmido e após secar poderá aplicar um pouco de óleo vegetal na superfície.

Avarias

Se ocorrerem avarias, estas poderão ser eliminadas pessoalmente com a maior facilidade:

O motor não arranca: O moinho está ligado à rede elétrica? A ficha está firme na tomada?

Solução:

- Controlar ambos e eliminar a avaria

O motor faz ruído mas não arranca:

Pode ocorrer que ao desligar, os grãos de cereais fiquem entalados entre as mós e as bloqueiem.

Solução:

- Colocar a alavanca de ajuste em "grosso" com o motor ligado, até o moinho funcionar
- Colocar lentamente de volta em "fino" (página 4, figura 5)

Moinho funciona, mas não sai farinha:

É possível que cereais úmidos ou espelta e aveia moídos finos demais "lubrifiquem" as pedras.

Solução:

- Triturar aprox. 100 g de arroz natural (ajuste semi-grosso)
- Se necessário, deverá abrir o mecanismo de trituração e remover a sujidade (veja capítulo "Abrir o mecanismo de trituração")

O moinho se desliga durante o funcionamento:

O moinho pode vir a parar devido a um corpo estranho ou por mós grudadas. Neste caso o disjuntor de proteção contra sobrecorrente desliga o moinho automaticamente após aprox. 20 segundos.

Solução:

- Remover o corpo estranho e após o arrefecimento do moinho, triturar aprox. 100 g de arroz natural (ajuste semi-grosso)

A alavanca de ajuste não vai para a posição "fina":

Congestionamento de farinha, por ex. devido a uma tigela muito cheia de farinha, que pode entupir o mecanismo de trituração. Há restos de cereais ou um corpo estranho no mecanismo de trituração.

Solução:

- Colocar a alavanca de ajuste em "grosso" com o moinho em funcionamento e deixar moer até o fim
- Se necessário deverá abrir o mecanismo de trituração ou remover o corpo estranho. Se os mós estiverem muito sujos, eles deverão ser limpos com uma escova dura e seca (veja capítulo "Abrir o mecanismo de trituração")

Figura 6
Desatarraxar a pedra superior no sentido anti-horário.



Figura 7
As marcações pretas devem estar sobrepostas.



Figura 8
Ao atarraxar, observe que os mós não seja emperrado.



Figura 9
Controlar a posição correta da vedação de borracha (seta). Colocar o funil e fixar novamente com os parafusos de latão.



Abrir o mecanismo de trituração

⚠ Atenção! Desligar o moinho com o interruptor de ligar/desligar e puxar a ficha da tomada antes de abrir a carcaça, para evitar uma ligação involuntária – Perigo de lesões!




- Desatarraxar os dois parafusos de latão no lado direito e esquerdo (página 4, figura 1)
- Levantar o funil (página 4, figura 2)
- Girar a mó superior no anel de plástico (com muita força!) no sentido anti-horário, até poder ser retirada (figura 6)

Para depois poder montar novamente o moinho, deposite o moinho de modo que a saída de farinha mostre na sua direção.

- Colocar a mó superior, exatamente na horizontal, sobre o anel de plástico superior
- A marcação preta deve estar acima da marcação do anel de fixação, em "6 horas" (figura 7)
- Premir levemente a pedra por cima e girar de volta até o fim (uma volta completa e em seguida ainda até. "10 horas"). Veja a figura 8

Controlar a posição correta do anel de borracha. Agora poderá recolocar o funil e fixar com os dois parafusos de latão (figura 9).

Dados técnicos

Modelo	Oktagon 1	Oktagon 2
Caixa	Faia mássica	
Quant. de enchimento do funil	1.100 g (trigo)	
Superfície de apoio Ø (mm)	Ø 200	Ø 200
Altura (mm)	410	450
Potência de trituração	aprox. 125 g/min	aprox. 220 g/min
Mecanismo de trituração	Mós de corindo e cerâmica, apoio horizontal, Ø 100 mm	
Peso	8,8 kg	10,3 kg
Potência do motor	360 Watt/230 Volt, 50 Hz	600 Watt/230 Volt, 50 Hz
Garantia	10 anos O moinho foi elaborado e construído para o uso doméstico privado. O aparelho é destinado para moer as substâncias apresentadas na página 5. Qualquer outra utilização não é de acordo com as disposições e a hawos não assume nenhuma responsabilidade por conseqüências de uma utilização indevida.	
  	No final da sua vida útil, este produto deve ser entregue num centro de recolha para a reciclagem de aparelhos elétricos e eletrônicos. Os materiais são reutilizáveis de acordo com as suas identificações. A administração da sua cidade ou comarca poderá informar onde se encontra o centro de recolha mais perto.	

Serviço hawos

Se tiver perguntas a respeito do seu moinho, entre em contacto com o nosso serviço pós-venda por E-Mail, por carta ou por telefone. Tel.: +49(0)6172 40 12 00 • E-Mail: info@hawos.de

hawos.

Moinhos fortes– farinha fina

hawos Kornmühlen GmbH
Massenheimer Weg 25
D-61352 Bad Homburg v.d.H.
Germany
Tel.: +49 (0) 6172 40120-0
Fax: +49 (0) 6172 40120-19
info@hawos.de · www.hawos.de