

Instruções de serviço

hawos Easy



*Parabéns pela
compra do seu
moinho de cereais hawos!*



hawos.

⚠ **ATENÇÃO: Segurança em primeiro lugar!**

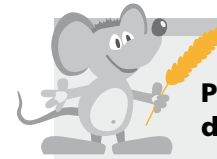
- ⚠ Só conectar o seu moinho a uma tomada, com disjuntor de segurança, devidamente instalada.
- ⚠ Aparelhos defeituosos não devem ser mais colocados em serviço.
- ⚠ Se o cabo de rede estiver danificado, ele deverá ser substituído pelo fabricante ou pelo seu serviço pós-venda ou por uma pessoa qualificada.
- ⚠ Reparções só devem ser executadas por especialistas autorizados pela hawos.
- ⚠ Jamais operar o seu moinho sem vigilância!
- ⚠ Jamais colocar as mãos dentro do funil ou da saída de farinha durante o funcionamento – Perigo de lesões!
- ⚠ É imprescindível puxar a ficha da tomada antes de abrir a carcaça, para evitar que o aparelho possa se ligar involuntariamente – Perigo de lesões!
- ⚠ Este aparelho não é destinado para ser utilizado por pessoas (inclusive crianças) com limitadas

capacidades físicas, sensoriais ou mentais nem com insuficiente experiência e/ou falta de conhecimentos, a não ser que sejam supervisionados por uma pessoa responsável pela sua segurança ou que tenham sido instruídos a respeito da utilização do aparelho. Crianças devem ser vigiadas, para que não possam brincar com o aparelho.

- ⚠ Jamais mergulhar o aparelho em água.

Moinhos de cereais hawos estão equipados com um disjuntor para proteção contra sobrecorrente, que protege o motor contra excessivo consumo de corrente elétrica (p. ex. quando um corpo estranho bloqueia o mecanismo de trituração).

Além do disjuntor para proteção contra sobrecorrente, o motor possui uma proteção contra sobreaquecimento, que desliga o moinho no caso de uma sobrecarga. Neste caso deverá colocar o interruptor de ligar-desligar em "Desligado". Após o arrefecimento, o seu moinho hawos pode ser colocado novamente em funcionamento.



Prezado cliente do moinho,

estamos contentes que se decidiu por um moinho de cereais da hawos!

O seu moinho hawos proporcionará durante muitos anos produtos de alto valor alimentar. Antes da primeira utilização, devem no entanto ser observados alguns pontos. Por favor ler atentamente estas instruções de serviço, para se familiarizar com o seu hawos. Ele agradecerá com um funcionamento fiável.

Utilização conforme as disposições

O moinho foi elaborado e construído para o uso doméstico privado. O aparelho é destinado para moer as substâncias apresentadas na página 5.

Volume de fornecimento

Moinho, tampa do funil

Antes da primeira utilização

Antes de utilizar o seu aparelho, leia atentamente as indicações de segurança e as instruções de serviço. Só assim é que poderá utilizar todas as funções de forma fiável e segura. Guardar estas instruções de serviço para futura referência. As instruções de serviço devem ser entregues a cada utilizador do produto.

1. Substâncias a serem moídas

Só utilizar cereais secos e limpos. Cereais secos estalam fortemente ao serem premidos com uma colher sobre uma superfície dura. Cereais húmidos podem ser esmagados e têm o aspecto de flocos de aveia. Para o ajuste do grau de finura é necessário observar a lista "Substâncias apropriadas" na lista 5. Ao moer milho, utilize apenas milho de qualidade alimentar.

Só moer as substâncias uma vez.

2. Abastecimento de corrente elétrica

Só conectar o moinho a corrente alternada. Verificar se a tensão de rede existente coincide com as indicações de tensão que constam na placa de base.

3. Local de instalação

O seu moinho tem uma carcaça de madeira. Madeira é uma substância viva, que pode continuar a trabalhar no caso de mudanças de temperatura e humidade do ar, levando a rachaduras. De preferência poderá tratar a carcaça se não colocar o moinho perto de aquecedores nem perto do fogão (vapor de água, humidade).

4. Instalar o moinho

⚠ Durante a utilização, o moinho deve ser colocado sobre uma superfície dura e plana (bancada de cozinha). As aberturas no lado de baixo do aparelho, para a ventilação do motor, devem estar livres.

Curtas instruções

- Conectar a uma tomada com disjuntor corretamente instalada
- Colocar a tigela de farinha por debaixo da saída de farinha
- Ajustar o grau de finura com a roda de ajuste
- Encher cereal no funil
- Ligar o aparelho, se necessário corrigir o grau de finura
- Desligar o aparelho ao terminar de moer
- Só usar o moinho de cereal para moer alimentos! Na página 5 encontra-se uma tabela com as substâncias que podem ser moídas

Colocação em serviço

Por favor leia primeiro o capítulo “Antes da primeira utilização” (pág. 3) e as instruções de segurança (pág. 2)!

O processo de moer

Após ter conectado o moinho à rede de corrente elétrica, o seu hawos estará pronto para funcionar.

Colocar uma tigela sob a saída de farinha e ajustar o grau de finura desejado (figura 1–3). Em seguida deverá encher o cereal no funil e ligar o moinho.



Figura 1: Girar a roda de ajuste para ajustar o grau de finura.

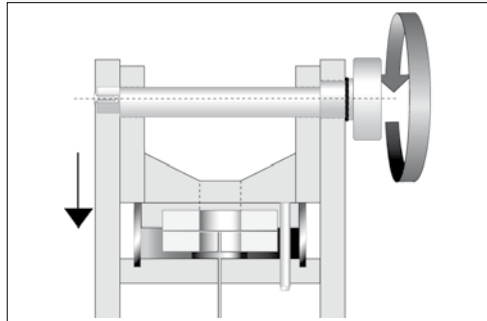
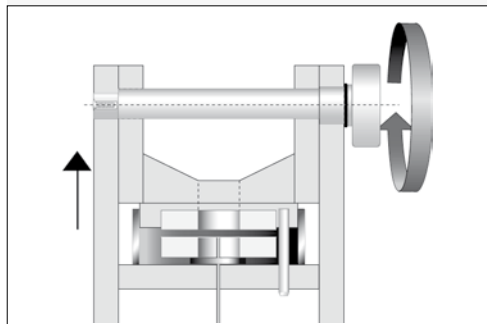


Figura 2 + 3: Girando a roda de ajuste é possível elevar e abaixar o encaixe do funil.



Ajuste do grau de finura

O grau de finura das substâncias a serem moídas pode ser ajustada, sem escalonamento, de grosso para fino.

(Ao ajustar na direção “fina”, o encaixe do funil se movimenta para baixo). Ajustando de grosso para fino, é necessário que

- o moinho esteja ligado
- ou que o mecanismo de trituração esteja vazio.

Os diversos tipos de cereais e outras substâncias a serem moídas, têm diferentes teores de gordura,

fibras alimentares, endospermicos, etc. A nossa tabela de substâncias a serem moídas considera isto. Os moinhos hawos foram extensamente testados e esta tabela foi feita de acordo com estes resultados.

Quanto mais fino moer, tanto mais provável será que os mós grudem. Observe o ruído de trituração: Se ele se tornar bem mais fraco, significa que as pedras estão grudando. Ajustar a roda de ajuste em um pouco mais grosso.

Desligar o moinho quando estiver vazio.

Substâncias apropriadas para serem moídas

Trigo
 Centeio
 Espelta
 Cevada
 Aveia
 Milho painço
 Milho de qualidade alimentar
 Trigo duro
 Arroz natural (não arroz parabolizado)
 Trigo mourisco
 Espelta seca
 Sementes de linho (misturar com trigo 1:1)
 Grão de bico
 Ervilhas
 Aveia nobre
 Quinoa
 Amarantho

Tente também alimentos granulados que não se encontram na tabela, como p. ex. condimentos secos. Tente com cuidado e nos informe sobre o resultado: Nós gostamos de aprender. Sementes oleosas grudam o mecanismo de trituração devido ao seu alto teor de gordura. Substâncias com alto teor de gordura devem portanto ser misturadas com trigo ou com outro cereal, numa relação de 1:1.

Limpeza

No mós inferior, rotativo do seu hawos está integrada uma escova, que varre a farinha a cada volta e que limpa automaticamente o moinho.

Se o seu moinho não for utilizado durante muito tempo, recomendamos que o mecanismo de trituração seja limpo para eliminar restos de farinha. Isto é fácil com um aspirador de pó: Colocar a alavanca de ajuste em "grosso" e em seguida aplicar o bocal do aspirador no funil e na saída de farinha do moinho ligado.

A carcaça não deve de modo algum ser tratada com produtos de limpeza abrasivos. Jamais mergulhar o aparelho em água! Se necessário, a carcaça pode ser limpa com um pano húmido e após secar poderá aplicar um pouco de óleo vegetal na superfície.

Avarias

Se ocorrerem avarias, estas poderão ser eliminadas pessoalmente com a maior facilidade:

O motor não arranca: O moinho está ligado à rede elétrica? A ficha está firme na tomada? O funil está colocado (microinterruptor)?

Solução:

- Controlar e eliminar a avaria

O motor faz ruído mas não arranca:

Pode ocorrer que ao desligar, os grãos de cereais fiquem entalados entre as mós e as bloqueiem.

Solução:

- Colocar a alavanca de ajuste em "grosso" com o motor ligado, até o moinho funcionar
- Colocar lentamente de volta em "fino" (página 4, figura 1–3)

Moinho funciona, mas não sai farinha:

É possível que cereais húmidos ou espelta ou aveia moidos finos demais "lubrifiquem" as pedras.

Solução:

- Triturar aprox. 100 g de arroz natural (ajuste semi-grosso)
- Se necessário, deverá abrir o mecanismo de trituração e remover a sujidade (veja capítulo "Abrir o mecanismo de trituração")

O moinho se desliga durante o funcionamento:

O moinho pode vir a parar devido a um corpo estranho ou por mós grudadas. Neste caso o disjuntor de proteção contra sobrecorrente desliga o moinho automaticamente após aprox. 20 segundos.

Solução:

- Remover o corpo estranho e após o arrefecimento do moinho, triturar aprox. 100 g de arroz natural (ajuste semi-grosso)

A roda de ajuste não vai para a posição "fina":

Congestionamento de farinha, por ex. devido a uma tigela muito cheia de farinha, que pode entupir o mecanismo de trituração. Há restos de cereais ou um corpo estranho no mecanismo de trituração.

Solução:

- Colocar a alavanca de ajuste em "grosso" com o moinho em funcionamento e deixar moer até o fim
- Se necessário deverá abrir o mecanismo de trituração ou remover o corpo estranho. Se os mós estiverem muito sujos, eles deverão ser limpos com uma escova dura e seca (veja capítulo "Abrir o mecanismo de trituração")

O ajuste do grau de finura da farinha se altera automaticamente:

A roda de ajuste se desajusta durante o funcionamento.

Solução:

- Apertar o parafuso de travamento, no lado oposto da roda de ajuste, de modo que o arco de ajuste possa ser deslocado facilmente, mas que o ajuste não seja modificado automaticamente. O anel de borracha só deve se comprimir minimamente (figura 7)

Figura 4

Remover o parafuso de travamento na carcaça, no lado oposto da roda de ajuste, com uma chave de fenda.



Figura 5

Puxar a roda de ajuste, com o eixo, pelo lado.



Figura 6

Desatarraxar o encaixe do funil.



Figura 7

Reatarraxar o parafuso de travamento, regular o andamento fácil da roda de ajuste.



Abrir o mecanismo de trituração



⚠ Atenção! Desligar o moinho com o interruptor de ligar-desligar e puxar a ficha da tomada antes de abrir a carcaça, para evitar uma ligação involuntária - Perigo de lesões! Quando o encaixe do funil não está colocado, um microinterruptor evita um arranque involuntário do aparelho.

- Desatarraxar o parafuso de travamento no lado oposto da roda de ajuste (figura 4)
- Puxar a roda de ajuste, com o eixo, com leves movimentos giratórios (figura 5)
- Desatarraxar o encaixe do funil (figura 6)

Para montar novamente o moinho, proceda em seqüência invertida:

- Colocar o encaixe do funil
- Enfiar o eixo da roda de ajuste pela abertura lateral
- Atarraxar o parafuso de travamento pelo lado oposto. Regular o andamento livre da roda de ajuste com o parafuso de travamento, o anel de borracha só pode se comprimir minimamente (figura 7)

Dados técnicos

Modelo	Easy
Caixa	Faia Multiplex
Capacid. de enchim. do funil	560 g (trigo)
Base L x P (mm)	150 x 150
Altura (mm)	330
Potência de trituração	aprox. 100 g/min
Mecanismo de trituração	Mós de corindo e cerâmica, apoio horizontal, Ø 70 mm
Peso	7,9 kg
Potência do motor	360 Watt/230 Volt, 50 Hz
Garantia	10 anos O moinho foi elaborado e construído para o uso doméstico privado. O aparelho é destinado para moer as substâncias apresentadas na página 5. Qualquer outra utilização não é de acordo com as disposições e a hawos não assume nenhuma responsabilidade por conseqüências de uma utilização indevida.
 	No final da sua vida útil, este produto deve ser entregue num centro de recolha para a reciclagem de aparelhos elétricos e eletrónicos. Os materiais são reutilizáveis de acordo com as suas identificações. A administração da sua cidade ou comarca poderá informar onde se encontra o centro de recolha mais perto.

Serviço hawos

Se tiver perguntas a respeito do seu moinho, entre em contacto com o nosso serviço pós-venda por E-Mail, por carta ou por telefone. Tel.: +49(0)6172 401200 • E-Mail: info@hawos.de

hawos.

Moinhos fortes – farinha fina

hawos Kornmühlen GmbH
Massenheimer Weg 25
D-61352 Bad Homburg v.d.H.
Germany
Tel.: +49 (0) 6172 40120-0
Fax: +49 (0) 6172 40120-19
info@hawos.de · www.hawos.de