

MODE D'EMPLOI

hawos Easy



*Nous vous
félicitons d'avoir
acheté votre moulin
à céréales hawos !*



hawos.

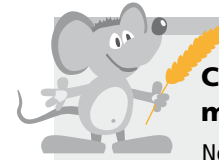
⚠ **ATTENTION :** **La sécurité avant tout !**

- ⚠ Branchez votre moulin uniquement à une prise électrique protégée installée conformément aux consignes en vigueur.
- ⚠ Les appareils défectueux ne doivent pas être mis en service.
- ⚠ Lorsque le câble d'alimentation électrique est endommagé, il faut le faire remplacer par le constructeur, son service après-vente ou par une personne qualifiée.
- ⚠ Les réparations ne pourront être effectuées que par des spécialistes autorisés par hawos.
- ⚠ Ne faites jamais fonctionner le moulin sans surveillance !
- ⚠ Pendant le fonctionnement, ne mettez pas les mains dans l'entonnoir ou dans la sortie de la farine – Risque de blessures !
- ⚠ Avant d'ouvrir le boîtier, débranchez impérativement la prise électrique afin d'éviter toute mise en marche involontaire – Risque de blessures !

- ⚠ Cet appareil n'est pas destiné à être utilisé par des personnes (y compris des enfants) ayant des capacités physiques, sensorielles ou mentales restreintes ou ayant un manque d'expérience et/ou de connaissance, sauf si elles sont surveillées par une personne responsable de leur sécurité ou si elles les ont instruites pour utiliser l'appareil. Il faut surveiller les enfants afin de s'assurer qu'ils ne jouent pas avec l'appareil.
- ⚠ Ne plongez jamais l'appareil dans de l'eau.

Les moulins à céréales hawos sont équipés d'un coupe-circuit de surcourant qui protège le moteur contre une trop forte puissance absorbée (p. ex. lorsqu'un corps étranger bloque les meules).

Le moteur possède en plus du disjoncteur-protecteur mentionné ci-dessus une protection contre la surchauffe qui coupe le moulin en cas de surcharge. Dans ce cas, arrêtez en mettant le contacteur Marche/Arrêt sur « Arrêt ». Après refroidissement, vous pouvez remettre le moulin hawos en service.



Cher utilisateur de moulin,

Nous nous réjouissons que vous ayez décidé d'acheter un moulin à céréales hawos !

Votre hawos vous rendra tout au long de l'année de précieux service dans votre cuisine. Avant la première utilisation, il faut respecter quelques points.

Veillez lire ce mode d'emploi avec attention afin de vous familiariser avec votre hawos. Vous le remercerez de sa grande fiabilité et disponibilité.

Utilisation conforme aux normes

Le moulin est conçu et construit pour un usage domestique privé. L'appareil est destiné à moudre les produits mentionnés en page 5.

Étendue de la livraison

Moulin, couvercle de l'entonnoir

Avant la première utilisation

Avant d'utiliser votre appareil, veuillez lire d'abord les consignes de sécurité et le mode d'emploi avec attention. Ce n'est que de cette manière que vous pourrez utiliser en toute sécurité et fiabilité l'appareil. Conservez ce mode d'emploi pour l'avenir. Donnez le mode d'emploi à l'utilisateur de ce produit qui vous succédera.

1. Produit à moudre

Veillez n'utiliser que des céréales propres et sèches. Vous reconnaissez une céréale sèche au fait que le grain craque lorsque vous l'écrasez avec une cuillère sur une surface dure. Les céréales humides s'écrasent à plat et ressemblent ensuite à un flocon d'avoine. Pour le réglage du degré de finesse, veuillez tenir compte de la liste „Produit à moudre approprié” en page 5. Pour moudre du maïs, veuillez n'utiliser que du maïs alimentaire.

Ne moudre le produit qu'une seule fois.

2. Alimentation électrique

Branchez le moulin uniquement sur du courant alternatif. Vérifiez si la tension du secteur correspond à l'indication de tension sur la plaque fixée sous l'appareil.

3. Lieu d'utilisation

Votre moulin possède un boîtier en bois. Le bois est une matière vivante qui peut travailler en fonction de la température et de l'humidité de l'air. Ceci peut provoquer des fissures. Vous devez protéger et entretenir le boîtier. De préférence ne posez pas le moulin à proximité de radiateurs ni à proximité d'un four (vapeur d'eau, humidité).

4. Mise en place du moulin

⚠ Pendant son utilisation, placez le moulin à céréales sur une surface dure et plate (plateau de travail de cuisine). Les fentes de ventilation du moteur sous l'appareil ne doivent pas être bouchées.

Notice succincte

- Brancher l'appareil sur une prise électrique protégée installée selon les consignes en vigueur
- Placer le récipient à farine sous la sortie de la farine
- Régler le degré de finesse avec la molette de réglage
- Verser les céréales dans l'entonnoir
- Mettre l'appareil en marche, corriger éventuellement le degré de finesse
- Après la mouture, arrêter l'appareil
- Utilisez le moulin à céréales uniquement pour moudre des aliments ! Vous trouverez un tableau des produits à moudre en page 5

Mise en service

Veillez d'abord lire le chapitre « Avant la première utilisation » (Page 3) et les consignes de sécurité (Page 2) !

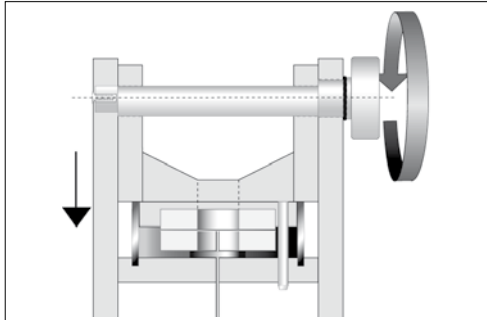
La mouture

Après avoir branché le moulin au courant électrique, votre hawos est prêt à fonctionner.

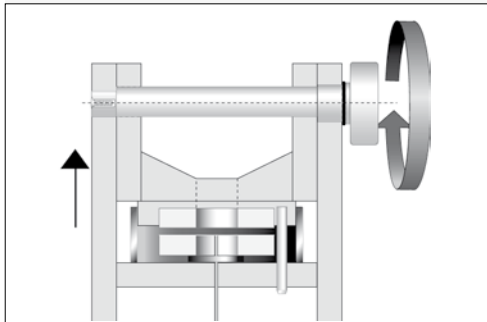
Placez un récipient sous la sortie de la farine et réglez le degré de finesse souhaité (Photo 1 à 3). Versez ensuite les céréales dans l'entonnoir et mettez le moulin en marche.



Photo 1 : Pour régler le degré de finesse, tourner la molette de réglage.



Photos 2 + 3 En tournant la molette de réglage, vous soulevez ou abaissez la bouche de l'entonnoir.



Réglage du degré de finesse

Vous pouvez régler le degré de finesse du produit à moulin avec la molette de réglage, en passant de grossier à fin. (En réglant dans la direction « fin » la bouche de l'entonnoir descend). Lors du réglage de grossier à fin, il faut soit :

- mettre le moulin en marche
- ou que les rouages soient vides.

Les différents types de céréales et autres produits à moulin se différencient énormément dans leur teneur en graisse, en substances de lest, en corps farineux etc. C'est en fonction de ces données qu'est structurée notre liste « Produits à moulin ». Les moulins hawos ont été testés dans le moindre détail, c'est ainsi que cette liste a pu être établie pour vous.

Plus la mouture est fine plus les meules peuvent s'encrasser. Faites attention au bruit de mouture : Si le bruit diminue, les meules commencent à s'encrasser. Réglez la molette sur un niveau plus grossier.

Arrêtez le moulin lorsque vous avez tout moulu.

Produits à moulin appropriés

Blé
Seigle
Épeautre
Orge
Avoine
Millet
Maïs alimentaire
Blé dur
Riz naturel (pas de riz Parboiled)
Sarrasin
Blé vert
Graines de lin (mélanger avec du blé à 1:1)
Pois chiches
Petits pois
Flocons de levure
Quinoa
Amarante

Essayez aussi des aliments secs s'écoulant ou roulant qui ne sont pas cités dans le tableau ci-contre, p. ex. des légumes secs. Essayez prudemment et informez-nous du résultat : Nous recevons volontiers des conseils. Les graines huileuses collent dans les rouages du fait de leur forte teneur en graisse. Mélangez des produits à moulin à teneur en graisse avec du blé ou d'autres céréales dans un rapport de 1:1.

Nettoyage

Une brosse est intégrée sur la meule rotative du bas. Elle supprime la farine à chaque rotation et nettoie ainsi automatiquement le moulin.

Si vous ne souhaitez pas utiliser votre moulin pendant une longue période, nous recommandons de nettoyer tous les restes de farine sur les rouages. Vous y arrivez facilement avec un aspirateur : Réglez la molette sur « grossier » et passez ensuite la buse de l'aspiration dans l'entonnoir et à la sortie de farine en faisant marcher le moulin.

Ne traitez en aucun cas le boîtier avec des détergents abrasifs. Ne plongez jamais l'appareil dans de l'eau. Si nécessaire, vous pouvez essuyer le boîtier avec un chiffon humide et le frotter avec un peu d'huile végétale après le séchage pour entretenir la surface.

Pannes

Si, contre toute attente, des pannes surviennent, vous pourrez les supprimer vous-même sans difficulté :

Le moteur ne démarre pas : Est-ce que votre moulin est branché au secteur ? Est-ce que la prise est bien branchée ? Est-ce que le l'entonnoir est en place (micro-contact) ?

Solution :

- Vérifiez les deux et mettez fin à la panne

Le moteur fait du bruit, mais il ne démarre pas :

Est-ce que votre moulin est branché au secteur ? Est-ce que la prise est bien branchée ? Est-ce que le l'entonnoir est en place (micro-contact) ?

Solution :

- Moteur en marche, placez la molette de réglage sur « grossier » jusqu'à ce que le moulin marche de nouveau
- Revenez lentement sur « fin » (Page 4, Photo 1–3)

Le moulin marche, mais la farine ne sort pas :

Les céréales sont trop humides ou, par exemple, en moulant trop finement de l'épeautre ou de l'avoine, il se peut que les meules soient encrassées.

Solution :

- Moudre environ 100 g de riz naturel (réglage moyen)
- Si nécessaire, ouvrir les rouages et enlever les impuretés (Cf. à ce sujet le chapitre « Ouvrir les rouages »)

Pendant le fonctionnement, le moulin s'arrête :

Un corps étranger ou une meule collée peut faire arrêter le moulin. Dans ce cas, le coupe-circuit de protection contre le surcourant s'enclenche et le moulin est automatiquement arrêté au bout de 20 secondes.

Solution :

- Enlever le corps étranger ou, après refroidissement du moulin, moudre environ 100 g de riz naturel (réglage moyen)

La molette de réglage ne peut plus se mettre en position « fin » :

Un retour de farine, p. ex lorsque le récipient de farine est trop plein, il peut se produire un bouchon dans les rouages. Des restes de céréales ou un corps étranger sont dans les rouages.

Solution :

- Mettre la molette de réglage sur « grossier », moulin en marche et le laisser fonctionner à vide
- Si nécessaire, ouvrir les rouages et enlever les restes de farine ou le corps étranger. En cas de forte encrassement des meules, nettoyer avec une brosse dure et sèche (Cf. à ce sujet le chapitre « Ouvrir les rouages »)

Le réglage du degré de mouture fin change de lui-même :

La molette de réglage changement durant le fonctionnement.

Solution :

- Serrer la vis de freinage sur le côté en face de la molette de réglage de telle manière que le levier de réglage bouge légèrement mais que le réglage ne change pas de lui-même. La bague en caoutchouc ne doit être que légèrement enfoncé (Photo 7)

Photo 4
Enlever avec un tournevis la vis de freinage sur le côté du boîtier à l'opposé de la molette de réglage.



Photo 5
Retirer latéralement la vis de réglage avec l'axe.



Photo 6
Relever l'entonnoir.



Photo 7
Revisser la vis de freinage, régler la facilité de manœuvre de la molette de réglage.



Ouvrir les rouages



⚠ Attention ! Arrêter le moulin avec le contacteur Marche/Arrêt et, avant d'ouvrir le boîtier, débrancher la prise électrique pour éviter une remise en marche involontaire – Risque de blessures ! Si l'entonnoir n'est pas en place, le microcontact empêche tout démarrage involontaire de l'appareil.

- Dévisser la vis de freinage sur le côté en face de la molette de réglage (Photo 4)
- Tirer latéralement la molette de réglage avec l'axe en faisant quelques petits mouvements rotatifs (Photo 5)
- Relever l'entonnoir (Photo 6)

Pour assembler de nouveau le moulin, procédez dans le sens inverse :

- Placer l'entonnoir
- Introduisez l'axe de la molette de réglage dans l'ouverture latérale
- Tourner la vis de freinage à l'opposé. Réguler la facilité de manœuvre de la molette de réglage avec la vis de freinage, la bague en caoutchouc doit être à peine enfoncée (Photo 7)

Données techniques

Modèle	Easy
Boîtier	Hêtre Multiplex
Qté de remplissage de l'entonnoir	560 g (blé)
Surface l x P (mm) Hauteur (mm)	150 x 150 330
Puissance de mouture du blé	environ 100 g/min
Rouages	Meule en corindon-céramique, horizontale, Ø 70 mm
Poids	7,9 kg
Puissance du moteur	360 Watt/230 Volt, 50 Hz
Garantie	10 ans Le moulin est conçu et construit pour un usage domestique privé. L'appareil est destiné à moudre les produits mentionnés en page 5. Toute autre utilisation est considérée comme non conforme aux normes. hawos décline toute responsabilité pour les conséquences d'une utilisation non conforme aux normes.
 	À la fin de sa durée de vie, ce produit doit être remis à un centre de collecte pour le recyclage des appareils électriques et électroniques. Les matières premières sont recyclables conformément à leur désignation. Veuillez interroger votre commune pour connaître les centres compétents de recyclage.

Service après-vente hawos

Si vous avez des questions concernant votre moulin, appelez-nous ou écrivez-nous un e-mail, notre service après-vente vous aide volontiers. e-mail : info@hawos.de

hawos.

puissants moulins – farine fine

hawos Kornmühlen GmbH
Massenheimer Weg 25
D-61352 Bad Homburg v.d.H.
Germany
Tel.: +49 (0) 6172 40120-0
Fax: +49 (0) 6172 40120-19
info@hawos.de · www.hawos.de